



Unsere Heliski Wochen in der Monterosa Gressoney. Gressoney für viele ist der Ort an der Südseite der Monte Rosa immer noch das Ende der (Ski-) Welt. Doch für die Heliskier und Freerider die es kennen ist es das Tor zum Paradies mit immer wieder neuen Überraschungen und Erlebnissen. Unser Heliski-Gebiet erstreckt sich vom Matterhorn über das Breithornmassiv bis hin zur Südostseite der Monterosa. Mit über 20 Landeplätzen, mehr als 60 Abfahrtsmöglichkeiten und der einzigartigen Hochgebirgslandschaft hat dieses Gebiet Ihre unverwechselbaren und einzigartigen Reize.

Warum mit HELI-GUIDES nach Gressoney:

Das Team von HG und GM arbeitet nun schon seit über 20 Jahren im Heliski-Business, wir lieben das Skifahren und arbeiten seit Jahrzehnten in den erstklassigsten Heliski-Gebieten der Alpen und der Welt. Wir wissen was Sie für einen einzigartigen und unvergesslichen Heliski Trip benötigen. Sie profitieren von unserem Know-how, unserer Gebietskenntnis und maximaler Individualität und Flexibilität. Erfahrene staatlich geprüfte Berg- und Skiführer IVBV wählen für Sie die besten Abfahrten je nach Schneebedingungen und Ihrem Können aus. Oberstes Ziel ist immer Ihre Sicherheit und maximaler Genuss.

Schneeeinformation:

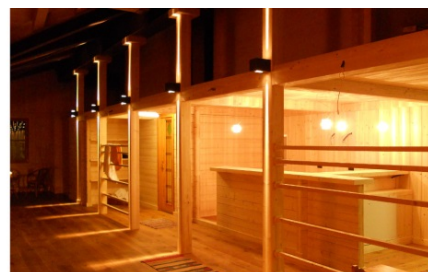
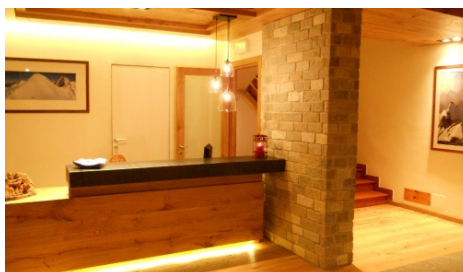
Dank der Höhenlage des Gebietes rund um Gressoney und der häufigen Südstaulagen am Monte Rosa Massiv kann im Winter immer wieder mit ergiebigen Schneefällen gerechnet werden. Von Dezember bis Mitte März trifft man hier meist auf den ersehnten Pulverschnee. Bis in den Mai hinein kann bei meist idealen Firnverhältnissen Skifahren und Snowboarden.

Maximieren Sie Ihre Heliski-Zeit mit den von uns angebotenen Kleingruppen:

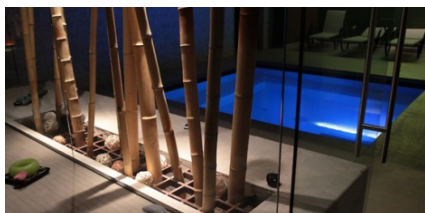
Kleine Gruppen bedeutet weniger Wartezeit zwischen Abfahrten sodass Sie Ihre Zeit am Berg bestmöglich nutzen können. Wir sind in Gressoney mit max. 4 Teilnehmern pro Bergführer unterwegs. Mit dieser Gruppengröße können wir den optimalen Ablauf garantieren und maximale Individualität und Flexibilität bieten.

Hotel:

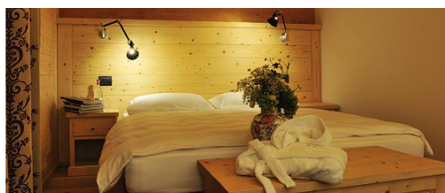
***/** Hotel wie zum Beispiel das Hotel Dufour, Hotel de Gletscher, Chalet de Lys, Hotel Nordend oder vergleichbares Hotel.



Das Hotel Dufour*** in Gressoney La Trinite liegt 3 Gehminuten von den Lifтанlagen (Punta Jolanda) entfernt. Das Hotel verfügt über neue Komfort Zimmer, Suiten und einen neuen Wellnessbereich mit Saunen und Whirlpool. Die Zimmer verfügen über TV, Telefon, Bad und zum Teil mit eigenem Jacuzzi. Das hoteleigene Restaurant erwartet Sie mit hervorragender italienischer Küche.



Das Hotel Chalet de Lys**** liegt direkt in Stafal und ist nur 2 Gehminuten von den Liften entfernt. Es verfügt über sehr schön eingerichtete Zimmer und ein hauseigenes Restaurant mit guter italienischer Küche. Das Hotel besticht mit einer warmherzigen Gastfreundschaft. Zudem verfügt das Hotel über einen großen Wellnessbereich der nach dem Skifahren zum Entspannen einlädt.



Das Hotel de Gletscher*** liegt in Stafal ebenfalls 5 Gehminuten von den Lifтанlagen entfernt. Es verfügt über 12 schön eingerichtete Doppelzimmer mit WC, Dusche und TV. Echte Entspannung findet man im Hoteleigenen SPA, mit türkischen Bad, einer finnischen Sauna und einem Kneipp-Pfad. Das Frühstücksbüffet bietet süße, herzhaft und natürliche Produkte aus der Region, die die nötige Energie für den Skitag liefern. Am Abend wird ein mehrgängiges Menü serviert.



Das Hotel Nordend *** liegt in Stafal 5 Gehminuten von den Lifтанlagen entfernt. Es verfügt über einen Wellness-Bereich (Sauna, Dampfbad...). Die Zimmer sind modern eingerichtet. Das dem Hotel angeschlossene Restaurant Da Giovanni verwöhnt mit hervorragender italienischer Küche.



Vorläufiger Ablauf:

- 1 Tag: Individuelle Anreise Treffpunkt um 17.30 Uhr im Hotel oder nach Absprache. Begrüßung, Guide-Meeting mit Vorstellung des Programms für die nächsten Tage, Materialcheck und anschließend Abendessen.
- 2.-7. Tag: Es besteht je nach Wetter-, Schnee- und Lawinenbedingungen täglich die Möglichkeit für Heliski / Alternatives Programm - Freeriding im Monterosa-Ski Gebiet. Wir haben ein flexibles Programm und können daher jeden Tag auf die entsprechenden Verhältnisse reagieren. Am letzten Skitag Rückgabe des Leihmaterials.
- 8 Tag: Individuelle Heimreise nach dem Frühstück.

Helikopterflüge zusätzlich in einer Gruppe von 4 Personen:

Variieren je nach Flugziel zwischen 115,00€ und 187,50€ pro Person und (zzgl. 10€ Flugsteuer pro Person und Flug in einer Gruppe von 4 Teilnehmern - bei kleineren Gruppen erhöht sich der Flugpreis pro Person). Die Höhenunterschiede der einzelnen Runs liegen zwischen 1000 und 2400 Höhenmetern.

Helikopterflüge Rückerstattung in einer Gruppe von 4 Personen:

Im Falle von Wind, schlechtem Wetter oder Lawinengefahr werden 130,00€ pro Person und Flug zurückerstattet. Keine Rückerstattung gibt es infolge von Krankheit, Unfall, Konditionsmangel, ungenügendem Fahrkönnen, verspäteter Anreise und Pausen während des Skitages.

Helikopter:

Airbus Helikopter AS 350 Ecureuil B3

Voraussetzungen:

Flüssiges und sicheres Fahren abseits der Piste in allen Schneearten. Kondition für bis zu 6.000 Abfahrthöhenmeter täglich. Sichere Ski- oder Snowboardtechnik in jedem Gelände. Bei Gruppenbuchungen können wir selbstverständlich individuell auf das Fahrkönnen der Gäste eingehen.

Zusatzkosten:

Zusätzliche Helikopterflüge (Siehe Punkt zusätzliche Helikopterflüge), zusätzliche Flugtaxen (10,00€ pro zusätzlichen Flug und Person), Leihhausrüstung nicht inkludiert, Skipass, Getränke, Mittagessen, falls notwendig Transfer und alle weiteren Leistungen nicht inkludiert.



So finden Sie unser Büro:

Unsere Basis und Büro in Gressoney befindet sich beim Hotel Nordend nahe der Bar Giovanni und liegt 3 Gehminuten entfernt von den Seilbahnen in Staffal Gressoney la Trinitate. Sie finden unser Büro auch in Google Maps: [Guidemonterosa / Guidemonterosa / Heliski Gresseony S.R.L. Fraz. Tschaval 5, 11020 Gressoney la Trinité, \(AO\) Italia](#)

Leistungen:

- Betreuung und Führung durch staatl. geprüfter Berg- und Skiführer / Anwärter IVBV 6 Skitage
- 2 Helikopterflüge
- Flugtaxen für die inkludierten Flüge
- Heliski-Option für zusätzliche Helikopterflüge (*siehe Punkt/Preise zusätzliche Helikopterflüge*)
- 7 Übernachtungen mit Halbpension im Doppelzimmer im *** Hotel wie zum Beispiel das Hotel Dufour, Hotel de Gletscher, Chalet de Lys, Hotel Nordend oder vergleichbares Hotel.
- Leihweise LVS, Schaufel, Sonde und ABS Rucksack
- Vergünstigte Leihmaterialpreise für Ski- und Snowboardausrüstung

Termine und Preis pro Person (im Doppelzimmer superior mit Halbpension im Hotel Dufour in einer Gruppe von 4 Teilnehmern):

• 28.12.19 - 04.01.20	2471.00€	• 22.02.- 29.02.20	2307.00€
• 04.01.- 11.01.20	2125.00€	• 29.02.- 07.03.20	2307.00€
• 11.01.- 18.01.20	2125.00€	• 07.03.- 14.03.20	2307.00€
• 18.01.- 25.01.20	2125.00€	• 14.03.- 21.03.20	2125.00€
• 25.01.- 01.02.20	2125.00€	• 21.03.- 28.03.20	2125.00€
• 01.02.- 08.02.20	2125.00€	• 28.03.- 04.04.20	2125.00€
• 08.02.- 15.02.20	2307.00€	• 04.04.- 11.04.20	2125.00€
• 15.02.- 22.02.20	2307.00€	• 11.04.- 18.04.20	2125.00€

Reisrücktrittsversicherung und Auslandsrankenversicherung:

Wir empfehlen Ihnen den Abschluss einer speziellen Reiserücktrittsversicherung, Reisekrankenversicherung, Notfallversicherung, Reise-Unfallversicherung, Reisegepäckversicherung es gibt dies bei vielen Anbietern als [Komplettservice](#).